

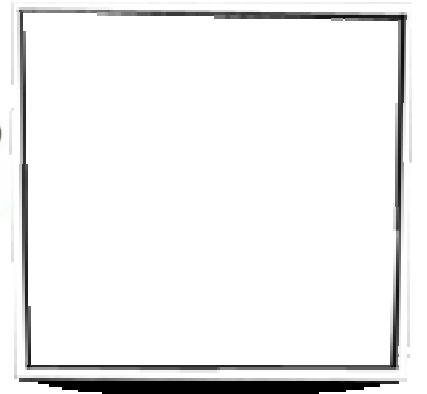
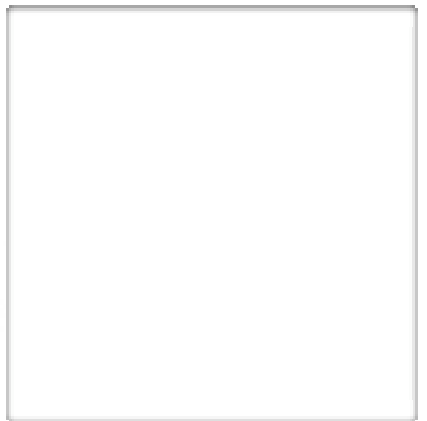
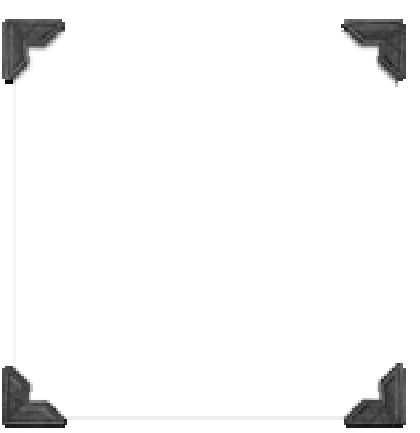
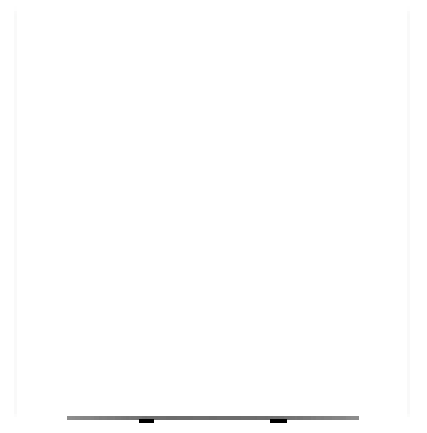
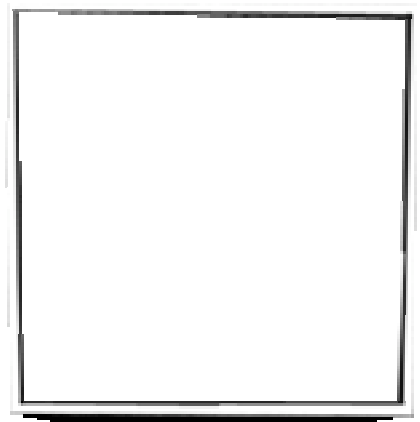
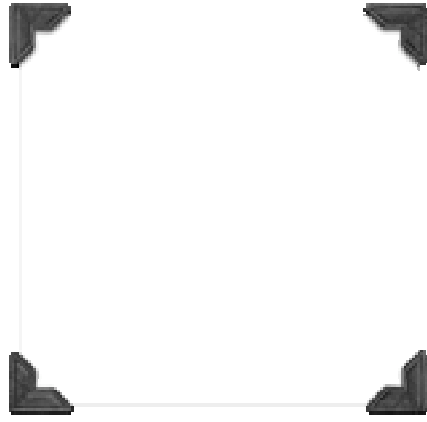
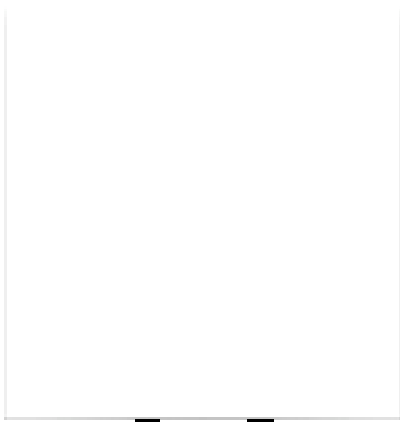
関係者マップ

生活する上で、本人を取り巻く環境（関わりのある人や機関など）は、
どんなところがありますか？図に描いてみましょう。

本人

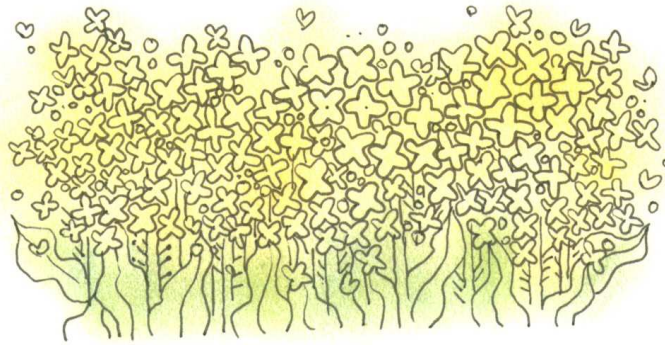
応援メッセージ

応援してくださる人達から、メッセージをもらいましょう



ライフサポートブック くるめ

も や い



この冊子は大切なものです。
拾得された方は、お手数ですが下記までご連絡下さい

連絡先

発行元 久留米市子育て支援部幼児教育研究所
TEL 0942-35-3812
yohken@city.kurume.fukuoka.jp
協力 筑後地区ノーマライゼーション研究会

※ 必要な方は久留米市のHP (<http://www.city.kurume.fukuoka.jp/>) から「くらしの情報」→「子育て支援」→「発達支援・幼児教育」→「ライフサポートブックもやい」へアクセスしていただくとダウンロードしてご利用できます。筑後地区ノーマライゼーション研究会のHP (http://www.geocities.jp/normalization_chikugo/) からでもダウンロード可能です。